

INSTALLATIONS *-guide*



inteo *Module DC RTS*

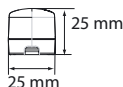
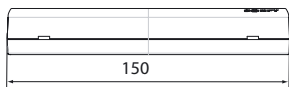
art.nr: 1870016

Module DC RTS är en radiomottagare dimensionerad för 2 st SOMFY 24 VDC Concept 25 motorer, vilken gör det möjligt att styra solavskärmningar (tex persienner, rullgardiner) helt trådlöst medföljande SOMFY sändare tex: **Telis 1**, **Telis 4**, **Centralis RTS** och **Chronis RTS light**.

Funktioner:

- Automatisk persiennvinkling.
- Upp till 12 RTS sändare kan vara inprogrammerade på en Modul DC RTS.
- Mellanstopp
 - 1 mellanstopp på 24V motoriserade persienner.
 - 2 mellanstopp på 24V motoriserade plisséer, screens och rullgardiner

1 Tekniska data



- **Spänningsmatning:** 24 V DC (min. 20 VDC / max. 40 VDC)
- **Ström:** 1,3 A
- **Frekvens:** 433,42 Mhz
- **Kapslingsklass:** IP20
- **Ger ström vid kommando:** 180 sekunder
- **Endast för invändiga applikationer**
- **Dimension:** 150x25x25 mm

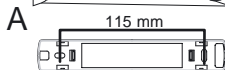
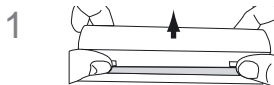


Hereby, SOMFY, declares that this equipment is in compliance with the essential requirements and other relevant provisions of Directive 1999/5/EC. Usable in EU, NO and CH
A Declaration of Conformity is available at the web address www.somfy.com Heading CE

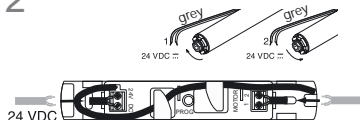
2 Installation

Observera!

Modul DC RTS kan styra maximalt 2 st 24 VDC Concept 25 motorer. Använd endast av Somfy godkända transformatorer. Trådlösa radioprodukter (tex. Hörlurar) som arbetar i nom 433.42 Mhz kan påverka funktionen. Tänk på att 24V matning från transformatorn in i motoringången bränner densamma. Metallplåtar tex. i innertak kan påverka radiomottagningen hos mottagaren.



2



1 A/ Väggmontage:

Tryck loss den vita kapslingen, genom att trycka i båda sidorna av mottagaren. Borra 2 st hål i väggen enligt skissen bredvid.

Skruva fast Module DC RTS. (det går även att använda fästtejp på baksidan)

B/ Montage på överlist:

Ta bort skyddstejpen på baksidan av Module DC RTS och pressa på mottagaren på överlisten.

(Vi rekommenderar att tvätta av ytan på list eller vägg för bästa vidhäftning).

2 Koppla in kabel från transformator respektive från motorn på Modul DC RTS.

- Kapslingsboxen är förstansad för olika inkopplingsmöjligheter.

- Inkoppling av motor. *Om nerkommando ger uppsignal. Byta polaritet på motoringången.*

- Ingång för spänningsmatning

- Alltid på antensidan. Ingen polaritet.

Montering av antenn:

Montera inte antennen inuti eller mot överlisten.

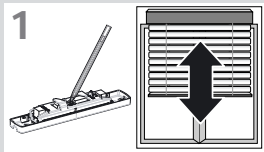
Kapa eller förläng inte antennen.

Rekommendation för att förbättra radiomottagningen:

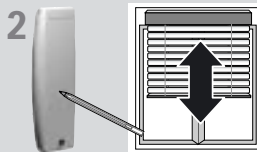
min. avstånd mellan Modul DC RTS och golv:	150 cm.
min. avstånd mellan Modul DC RTS och en radiomottagare:	30 cm.
min. avstånd mellan 2 st Modul DC RTS:	20 cm.

3 Programmering

3.1 Första installation: Programmering av första sändaren



3.1.1 Tryck på programmeringsknappen på Modul DC RTS tills persiennen svarar genom att vinkla upp/ned. Modul DC RTS är i programmeringsläge i 2 min.

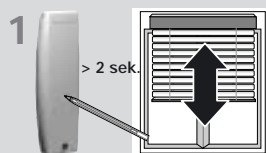


3.1.2 Tryck på sändaren tills persiennen svarar genom att vinkla upp/ned. Detta indikerar att sändaren är inprogrammerad mot Modul DC RTS och programmeringsläget stängs av.

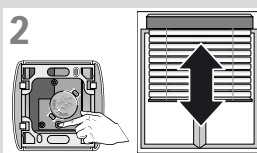
Programmera in en sändare på flera Modul DC RTS.

1. Tryck på programmeringsknappen på alla Modul DC RTS tills persiennerna svarar genom att vinkla upp/ned.
2. Tryck på sändaren tills samtliga persiennar svarar genom att vinkla upp/ned.
3. Detta indikerar att sändaren är inprogrammerad mot alla Modul DC RTS och programmeringsläget stängs av.

3.2 Lägg till flera sändare



3.2.1 Tryck på den inprogrammerade sändarens programmeringsknapp på baksidan av sändaren tills persiennerna svarar genom att vinkla Upp och Ner. På detta sätt öppnas 5 DC för programmering i 2 minuter.



3.2.2 Tryck på den nya sändaren tills persiennen eller persiennerna svarar genom att vinkla Upp och Ner. Detta indikerar att den nya sändaren är inprogrammerad mot alla Modul DC RTS och programmeringsläget stängs av.

3.3 Radera en sändare

3.3.1 Tryck på en inprogrammerad sändarens programmeringsknapp på baksidan av sändaren tills persiennerna svarar genom att vinkla Upp och Ner. På detta sätt öppnas Modul DC RTS för programmering i 2 min.

3.3.2 Tryck på programmeringsknappen på den sändare som ska bort tills persiennen eller persiennerna svarar genom att vinkla Upp och Ner. Detta indikerar att sändaren är borttagen på alla Modul DC RTS som sändaren var inprogrammerad på och programmeringsläget stängs av.

OBS! Det är möjligt att radera all form av programmering och försätta Modul DC RTS i sk. "fabriksprogrammering", se punkt 6.

4 Manövrering av plissé, rullgardiner o screens (för persienn, se punkt 5)

4.1 NER/STOPP/UPP

4.1.1 För att köra NER eller UPP, tryck kort på NER- respektive UPP-knappen.

4.1.2 För att stoppa, tryck på kort på STOPP-knappen.



4.2 Programmering av mellanstopp

Med Modul DC RTS är det möjligt att programmera in ett eller två olika mellanstopp:

Mellanstopp 1. Från överläget och ner.

Mellanstopp 2. Från bottenläge och upp.

För att programmera in dessa positioner, sparar Modul DC RTS tiden det tar för gardinen att köra från ett ändläge till önskat mellanstopp.

4.2.1 Programmering av mellanstopp 1 – från det övre läget

<p>1 UPP ▲</p>	<p>2 efter 3 sekunder</p>	<p>3 STOPP</p>	<p>4 > 5 sek. UPP ▲</p>
4.2.1.1 Tryck kort på ▲ tills det övre läget är nått. Tryck kort på ■ för att bryta uppsignalen.	4.2.1.2 Tryck samtidigt på ■ och ▼ tills gardinen kör NED.	4.2.1.3 Stanna gardinen med ■ när önskat mellanstopp är nått.	4.2.1.4 Tryck på ■ tills gardinen svarar genom att köra kort upp och ner.

4.2.2 Programmering av mellanstopp 2* – från bottenläget

<p>1 NER ▼</p>	<p>2 efter 3 sekunder</p>	<p>3 STOPP</p>	<p>4 > 5 sek. NER ▼</p>
4.2.2.1 Tryck kort på ▼ tills bottenläget är nått. Tryck kort på ■ för att bryta nersignalen.	4.2.2.2 Tryck samtidigt på ■ och ▲ tills gardinen kör UPP.	4.2.2.3 Stanna gardinen när önskat mellanstopp är nått.	4.2.2.4 Tryck på ■ tills gardinen svarar genom att köra kort upp och ner.

*Observera: detta mellanstopp måste vara längre än 6 sekunder från det nedre läget.

4.3 Hur används mellanstoppen?

- När gardinen är i sitt övre läge: Tryck kort på STOPP-knappen (■) Gardinen kör ner till mellanstopp 1.
- När gardinen är i sitt bottenläge: Tryck kort på STOPP-knappen (■) Gardinen kör upp till mellanstopp 2.

4.4 Radering av mellanstoppen

Om ett nytt mellanstopp programmeras in, raderas den gamla automatiskt.

Vill du radera ett mellanstopp, utan att programmera in en ny, gör så här: Tryck först på ■-knappen, därefter:

- För att radera mellanstopp 1, tryck ner ■ och ▼ knapparna samtidigt i mer än 5 sekunder.
- För att radera mellanstopp 2, tryck ner ■ och ▲ knapparna samtidigt i mer än 5 sekunder.
- För att radera båda, tryck in ■-knappen i mer än 5 sekunder.

} Gardinen svarar genom att köra kort upp och ned.

5 Manövrering av persienn

(för enbart lyftande manövrering, se punkt 4)

5.1 NER/STOPP/UPP/VINKLING

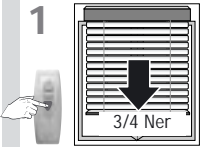
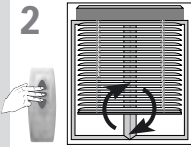
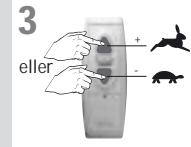
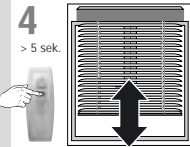
Individuell brytare och/eller gruppbytare

- För att köra NER eller UPP, tryck kort på ▼ resp. ▲ knappen.
- För att stoppa, tryck kort på STOPP-knappen ■.
- För att vinkla, tryck och håll inne ▼ eller ▲ knappen på RTS-sändaren. Efter 6 sekunder, börjar persiennen att köra i den riktning man trycker på tills ändläget är nått (ovre laget eller bottenläget).



5.2 Programmera vinklingsfunktionen

Det är möjligt att programmera vinklingshastigheten steglöst, för att det ska bli så enkelt som möjligt att vinkla persiennen.

 <p>1</p>	 <p>2</p>	 <p>3 eller</p>	 <p>4 > 5 sek.</p>
<p>5.2.1 Kör ner persiennen till 3/4 av totala persiennhöjden.</p>	<p>5.2.2 Tryck ▲, ■, ▼-knapparna samtidigt, tills persiennen svarar genom att vinkla kort upp och ner. Persiennen kör med inprogrammerad hastighet.</p>	<p>5.2.3 För att öka hastigheten tryck flera gånger på ▲-knappen.</p> <p>5.2.4 För att minska hastigheten, tryck flera gången på ▼-knappen.</p>	<p>5.2.5 Tryck på ■-knappen tills persiennen svarar genom att vinkla kort upp och ner. <i>Vinklingshastigheten är nu inprogrammerad.</i></p>

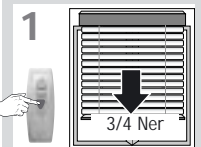
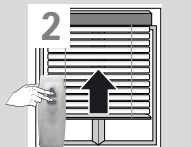
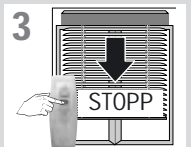
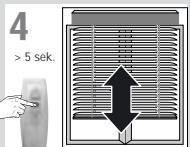
Om inte resultatet blir som önskat börja om från punkt 5.2.1 igen.

5.3 Automatisk vinkling/mellanstopp

Med RTS 25 DC är det möjligt att programmera en automatisk vinkling av persiennen och ett mellanstopp. Du kan välja att endast programmera **Automatisk vinkling** eller **Mellanstopp** eller både **Automatisk vinkling & Mellanstopp**.

Programmering av Automatisk vinkling

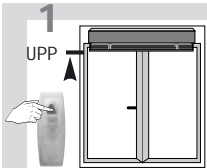
(OBS! Vinklingshastigheten måste först programmeras, se 5.2)

 <p>1</p>	 <p>2</p>	 <p>3</p>	 <p>4 > 5 sek.</p>
<p>5.3.1.1 Kör ner persiennen 3/4 av totala persiennhöjden.</p>	<p>5.3.1.2 Tryck ▲ & ■-knapparna samtidigt tills persiennen börjar vinkla upp.</p>	<p>5.3.1.3 Tryck på ■-knappen så fort önskad vinkling uppnås.</p>	<p>5.3.1.4 Tryck på ■-knappen tills persiennen svarar genom att vinkla kort upp och ner. <i>Automatisk Vinkling är nu inprogrammerad.</i></p>

Om inte resultatet blir som önskat börja om från punkt 5.3.1 igen.

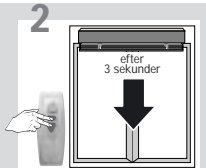
5.3.2 Programmering av mellanstopp 1. (från övre läget)

1 UPP



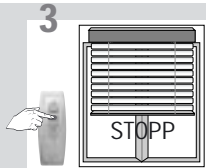
5.3.2.1 Tryck kort på ▲-knappen tills det övre läget är nått. Tryck kort på ■-knappen för att bryta uppsignalen.

2



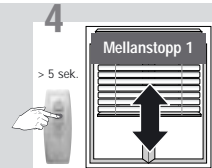
5.3.2.2 Tryck samtidigt på ■-respektive ▼-knappen tills persiennen kör ner.

3 STOPP



5.3.2.3 Stanna persiennen när önskat mellanstopp är nått.

4 Mellanstopp 1

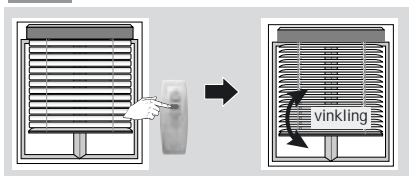


5.3.2.4 Tryck på ■-knappen tills persiennen svarar, genom att köra kort upp och ner.

Om inte resultatet blir som önskat börja om från punkt 5.3.2.1 igen.

5.4 Hur används den automatiska vinklingen resp. mellanstoppet

5.4.1 Om endast vinkling har programmerats:

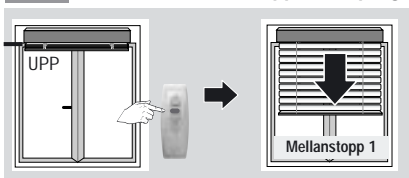


5.4.1.1 Tryck kort på ■-knappen. (Persiennen måste ha en nersignal)

5.4.1.2 Persiennen vinklar upp så mycket som är inprogrammerat.

(OBS: Efter en uppsignal kommer persiennen inte att vinkla.)

5.4.2 Om endast mellanstoppet har programmerats:

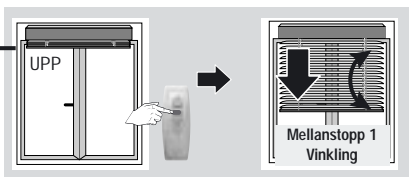


5.4.2.1 Se till att persiennen är i sitt övre läge.

5.4.2.2 Tryck kort på ■-knappen.

5.4.2.3 Persiennen kör ner till det inprogrammerade mellanstoppet och stannar.

5.4.2 Om både mellanstopp och vinkling har programmerats:



5.4.3.1 Se till att persiennen är i sitt övre läge.

5.4.3.2 Tryck kort på ■-knappen.

5.4.3.3 Persiennen kör ner till det inprogrammerade mellanstoppet och vinklar upp.

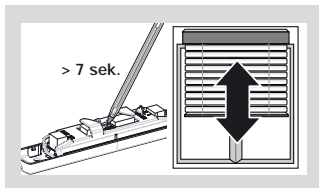
5.5 Radering av mellanstoppet och vinklingen

Om ett nytt mellanstopp eller en ny vinkling programmeras, raderas den gamla automatiskt.

Om ett mellanstopp eller vinkling ska raderas, utan att ersättas av en ny, tryck kort på ■-knappen för att köra till mellanstoppet eller vinkla persiennen:

- För att radera vinklingen, tryck in ■- och ▲-knapparna samtidigt i mer än 5 sekunder.
- För att radera mellanstoppet, tryck in ■ och ▼-knapparna samtidigt i mer än 5 sekunder.
- För att radera båda, tryck in ■-knappen i mer än 5 sekunder.
- Persiennen svarar genom att vinkla kort upp och ner, vilket innebär att mellanstopp och vinkling är raderat.

6 Fullständig radering av Modul DC RTS



För att radera all programmering, håll programmeringsknappen på Modul DC RTS intryckt medan solskyddet gör följande rörelser:

1. Solskyddet vinklar eller går upp/ned 1 gång
2. Solskyddet vinklar eller går upp/ned 2 gånger
3. Solskyddet vinklar eller går upp/ned 1 gång
4. Bryt nu strömmen (med knappen fortfarande intryckt).

Modul DC RTS är nu fullständigt nollställd!

7 Felsökning

Ingenting fungerar:

- Kontrollera kabeldragningen.
- Kontrollera motorn.
- Kontrollera transformatorn.
- Kontrollera batteriet på sändaren.
- Kontrollera att en Somfysändare används.
OBS! Endast Somfysändare fungerar
- Kontrollera att sändaren har blivit ordentligt inprogrammerad i minnet på Modul DC RTS.
- Kontrollera att antennen är intakt.

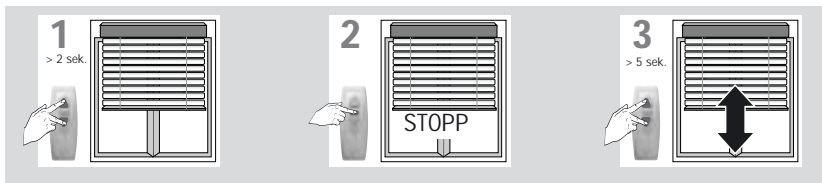
Problem med programmering av vinklingen:

- Tänk på att programmera persienvinklingen när persiennen är nerkörd ca. 2/3 av totalhöjden.

Problem med mellanstoppet:

- Det inprogrammerade mellanstoppet kan endast nås genom att utgå ifrån det övre läget (persienn) eller från undre läget (plissé eller rullgardin) och inte när solskyddet befinner sig i något annat läge.

Om körtiden är för kort:



Om solskyddet inte nått bottenläge kan körtiden på Modul DC RTS vara ändrad (av misstag).

För att säkerställa att mottagaren ger ström i 180 sekunder, dvs normal tryck och håll på "UPP" och "NED" knapparna samtidigt tills solskyddet svarar genom att röra sig UPP & NED.

Tryck kort på "STOPP" knappen på RTS sändaren.

Tryck och håll på "UPP" och "NER" knapparna samtidigt tills solskyddet svarar genom att röra sig UPP & Ned, vilket visar att körtiden är återställd på 180 sekunder.

Om du inte vet var du befinner dig i programmeringen:

- Tryck på ■-knappen till solavskärmningen svarar genom att köra kort upp och ned. Gör sedan en ny programmering.

